



ESG

**Futureproof groeien met
impact op mens en milieu!**

FUTUREPROOF GROEIEN



01

EDITO JONNY COULON

Dit duurzaamheidsverslag laat zien hoe wij onze maatschappelijke rol opnemen en meerwaarde creëren door sociale inclusie. We delen wat werkt én durven benoemen wat beter kan.

02

STROOM MAATWERK

Wat is de reden van ons bestaan? Onze purpose? Welke kernwaarden drijven ons? Wie zijn onze doelgroepen? Wat zijn onze activiteiten? Wat is het DNA van Stroom maatwerk?

03

PURE MENSENPOWER

Stroom maatwerk investeert continu in mensen met initiatieven of strategische projecten rond diversiteit, inclusie, digitale vaardigheden, welzijn, ondersteuning, gezonde voeding en ergonomie.

04

TALENT IN BEWEGING

HR Ken- en stuurgetallen rond instroom, zinvolle tewerkstelling, retentie, doorstroom naar de reguliere arbeidsmarkt. Gras is niet groener aan de overkant, gras is groen waar het water krijgt. Het verhaal van maatwerkcoach Olivier.

05

DUURZAME INZETBAARHEID

Doorheen volledige loopbaan ligt onze focus op werkbaar werk, groei en welzijn. Zo bouwen we aan zinvolle jobs die mensen langer en gemotiveerd aan de slag houden.

06

WELZIJN EN VEILIGHEID

De cijfers in dit hoofdstuk maken zichtbaar hoe onze investeringen in welzijn en veiligheid bijdragen aan minder risico's, meer werkbaarheid en een veilige werkomgeving.

07

LERENDE ORGANISATIE

Levenslang leren is een sleutel tot duurzame tewerkstelling. Levenslang leren op de werkvloer, competentieontwikkeling en doorgroeikansen doorheen de loopbaan. Deze visie vormt de basis van onze lerende organisatie.

08

GROEN DENKEN

Groen denken zit verankerd in onze dagelijkse werking. We beperken ons energie- en waterverbruik, geven opgewekte stroom terug aan het net en zetten sterk in op duurzaam vervoer en mobiliteit.

09

AFVAL OF GRONDSTOF?

Samen met partners onderzochten we hoe reststromen opnieuw waardevol ingezet kunnen worden en vertaalden we circulaire principes naar concrete, haalbare toepassingen.

10

IT'S A GREEN DEAL!

De cijfers in dit hoofdstuk tonen hoe milieubewuste operationele beslissingen een meetbare impact hebben op onze ecologische voetafdruk. Zo maken we duurzaamheid transparant met ruimte voor bijsturing.

11

VAN AMBITIE NAAR ACTIE

Glasheldere en meetbare doelstellingen tonen onze impact op de werkzaamheidsgraad. Met begeleiding, duurzame jobs en vakspecifieke competenties bouwen we verder aan werkzekerheid en stabiele groei.

12

GROEN DOEN

Door te investeren in kwaliteit en duurzaam ondernemerschap bouwen we aan stabiele, lange termijn relaties met onze klanten. Resultaat? Hoge klantentevredenheidsscores.

13

KOERSVAST KOMPAS

Transparante en ethische bestuursstijl, met duidelijke afspraken en verantwoordelijkheden. Stakeholders worden actief betrokken bij besluitvorming. Risico's worden proactief beheerd. Zo bouwen we aan trust, stabiliteit en een futureproof organisatie.

14

GROEN DROMEN

Enkele krachtige pijlers uit de visietekst 2030!

MEET IMPACT OP MENS EN MILIEU





01 EDITO

Meer geven dan nemen, wie durft?

Impact begint bij mensen. Wie groeit? Wie krijgt kansen? Wie blijft aan de zijlijn staan?
Als maatwerkbedrijf kiezen wij om vooruitgang inclusief te maken.
Want een toekomst waarin niet iedereen mee kan, is geen toekomst.

Werk is daarbij geen eindproduct maar een hefboom. Het versterkt medewerkers, klanten én onze samenleving. Duurzaamheid is geen Excel-oefening. Het is bewust kiezen voor oplossingen op lange termijn! Stroom maatwerk blijft winst strategisch investeren in mensen, infrastructuur, ecologische materialen en partnerships!

Bedrijven die deze maatschappelijke rol opnemen, durven benoemen waar het beter kan, versterken niet alleen zichzelf. Ook hun sector, economie én lokale community worden hier beter van.

Met dit duurzaamheidsverslag tonen we hoe wij als stabiele werkgever en lokaal verankerd in Antwerpen, economische meerwaarde creëren door sociale inclusie. Ontdek hoe wij als maatwerkbedrijf bijdragen aan de **Duurzame Ontwikkelingsdoelen**, die in 2015 door alle 193 VN-lidstaten werden goedgekeurd om tegen 2030 te bouwen aan een eerlijke, gezonde en duurzame wereld voor iedereen.

We laten ook zien welke uitdagingen we nog willen aanpakken.
Het is geen eindpunt, maar een uitnodiging tot dialoog en samenwerking.
Duurzaam ondernemen doe je nooit alleen. Wie durft?

Algemeen Directeur, Stroom maatwerk vzw

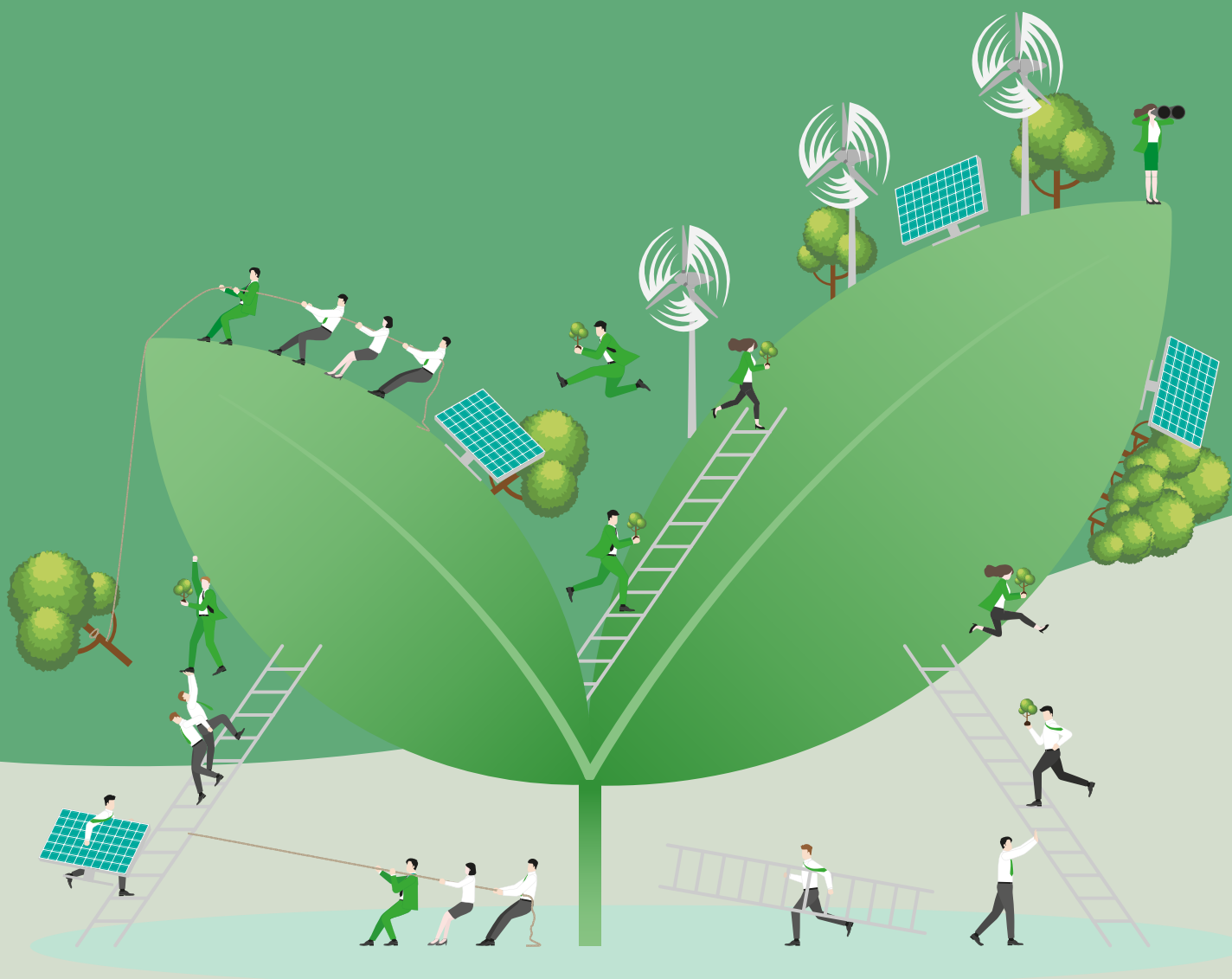
02

Stroom maatwerk

Het DNA van Stroom maatwerk zit lokaal verankerd in Antwerpen. Het bepaalt hoe we denken, doen en dromen. Het vormt de basis van onze duurzame keuzes vandaag én onze ambities voor morgen. Vanuit dit DNA bouwen we elke dag aan duurzame tewerkstelling met maatschappelijke impact op mens en milieu.

Vanuit dit DNA dragen we actief bij aan SDG 1, 8, 10 en 13.





ZINVOL WERK ALS HEFBOOM

Een toekomst voor iedereen!

Bij Stroom maatwerk geloven we dat iedereen het recht heeft om mee te doen. Dat is dé reden waarom wij bestaan. Sinds 1960! Wij bieden zinvol werk aan mensen die elders te weinig gezien worden. Hoe? Door in te spelen op de noden van de arbeidsmarkt en continu te investeren in mensen, infrastructuur en materialen. Zo maken wij beschikbare talenten zichtbaar, inzetbaar én heel waardevol voor bedrijven in tal van sectoren. Van familiale kmo's tot grote bedrijven en lokale overheden.

Inclusieve groei, economische relevantie en maatschappelijke impact

Wanneer meer mensen openbloeien, groeit ook de samenleving en de economie. Onze activiteiten gaan dan ook verder dan dienstverlening alleen. Wij zien zinvol werk als een hefboom voor persoonlijke ontwikkeling, eigenwaarde en #trots.

Het is veel meer dan jobcreatie. Het draait om mensen met een afstand tot de arbeidsmarkt persoonlijk begeleiden, sterker maken en langdurig ondersteunen. Ook bij doorstroom naar de reguliere arbeidsmarkt. Of het uitbouwen van een warme community buiten de werkuren waar vriendschap centraal staat.

Bijdragen aan sociale inclusie met impact op economische meerwaarde? Een win-win voor iedereen! De maatschappelijke impact van ons DNA is glashelder. **Werken aan een toekomst waarin iedereen een volwaardige plek heeft in de maatschappij.** Waar werk geen drempel vormt, maar een opstap. Waar mensen kunnen groeien, bedrijven meer slagkracht krijgen, de samenleving inclusiever wordt.

En dat... is onze definitie van duurzaamheid!



GIVE

ONZE WAARDEN

ONZE KRACHT

G gepassioneerd genereus
rensverleggend
innovatief

I puur
nteger
betrouwbaar bereikbaar

V samenwerken
erbindend
warm collegiaal

E the big picture flexibel
igenaarschap
duurzaam

ALLES GEVEN VOOR ELKAAR

03

Pure mensenpower

Stroom maatwerk investeert continu in mensen met initiatieven of strategische projecten rond diversiteit, inclusie, digitale vaardigheden, welzijn, ondersteuning, gezonde voeding en ergonomie. Onze projecten dragen actief bij aan SDG 2, 3, 4 en 10.

2 GEEN HONGER



3 GOEDE GEZONDHEID EN WELZIJN



4 KWALITEITS-ONDERWIJS



10 ONGELIJKHEID VERMINDEREN



Diversiteit en inclusie bij Stroom maatwerk

Ons diversiteitsbeleid

Stroom maatwerk wil een plek zijn waar werknemers zich welkom voelen en kansen krijgen om hun talent te ontplooiën, ongeacht gender en genderidentificatie, afkomst, huidskleur, nationaliteit, etnische origine, seksuele geaardheid, burgerlijke staat, gezinssamenstelling, geboorte, vermogen, leeftijd, geloofs- of filosofische overtuiging, strafrechtelijke status, huidige of toekomstige gezondheidstoestand, neurotype, handicap of lichamelijke of psychische eigenschap.

Iedereen telt mee

Onze organisatie is gebouwd op diversiteit. Actief werken aan inclusie maakt onze organisatie en onze medewerkers sterker. Ons personeelsbeleid staat voor gelijke kansen van alle medewerkers in de verschillende loopbaanfases, van werving, onthaal, opleiding, tot POP- en groeigesprekken, opvolging, dagelijkse feedback en bijsturing.

Warme communicatie

Stroom maatwerk zet zich in om discriminerend gedrag te voorkomen, en indien nodig te bestrijden en te sanctioneren. Leidinggevenden bewaken actief dat er geen discriminatie plaatsvindt op de werkvloer. We verwachten ook van derden dat zij onze medewerkers respecteren en handelen volgens non-discriminatie. Daarnaast gaan we niet in op vragen of verzoeken van discriminerende aard door externe partners.

Zero tolerance

Medewerkers die iets opmerken, bij zichzelf of bij anderen, kunnen dit bespreken met hun leidinggevende, loopbaanbegeleider, HR Business Partner, vertrouwenspersoon of rechtstreeks met de directie. Elke melding wordt zorgvuldig onderzocht. De directie neemt gepaste maatregelen om de situatie te stoppen en om herhaling te voorkomen. Zo bouwen we elke dag aan een organisatie waar gelijke kansen vanzelfsprekend zijn. Een organisatie met een zero tolerance beleid bij pesten, verbaal of fysiek geweld.

Volgende stappen

In de komende jaren bekijken we welke acties in het personeelsbeleid nodig zijn om gelijke kansen in alle loopbaanfases te versterken. In 2025 werd de eerste belangrijke stap gezet met het project inclusieve onboarding.



DIGITALE INCLUSIE

Stroomwijzer vergroot zelfredzaamheid

Het doel van de Stroomwijzer is eenvoudig: onze medewerkers sterker maken in het dagelijkse leven door hun zelfredzaamheid te vergroten.

Het is een laagdrempelige helpdesk in meerdere talen waarmee onze mensen zelf antwoorden kunnen zoeken zonder afhankelijk te zijn van de maatwerkcoach of loopbaanbegeleider.

De topics richten zich op levensdomeinen die impact hebben op het welzijn én het functioneren op het werk.

De meest gestelde vragen over gezin en relatie, migratie en taal, administratie, geld, gezondheid, medische zorgen, emoties, wonen, computerskills of werken bij Stroom maatwerk komen aan bod.

Nu Stroomwijzer stevig op de rails staat, zetten we een tweede stap: de inhoud mobielvriendelijk maken én medewerkers aanmoedigen om er actief mee aan de slag te gaan met een interne communicatie campagne in 2026.



www.stroommaatwerk.be/stroomwijzer



DIGITALE INCLUSIE

Digiflits workshops via Groep Maatwerk

Vandaag verloopt bijna alles digitaal: kleren kopen, rekeningen betalen, een afspraak maken bij de dokter... Maar voor een deel van onze medewerkers is dat niet altijd even eenvoudig.

In de Digiflits workshops van Groep Maatwerk kwamen praktische digitale vaardigheden aan bod. Direct toepasbaar op het werk en in het dagelijks leven.

Waar komt het Internet vandaan? Waar kan je het allemaal voor gebruiken? Welke toestellen zijn er?

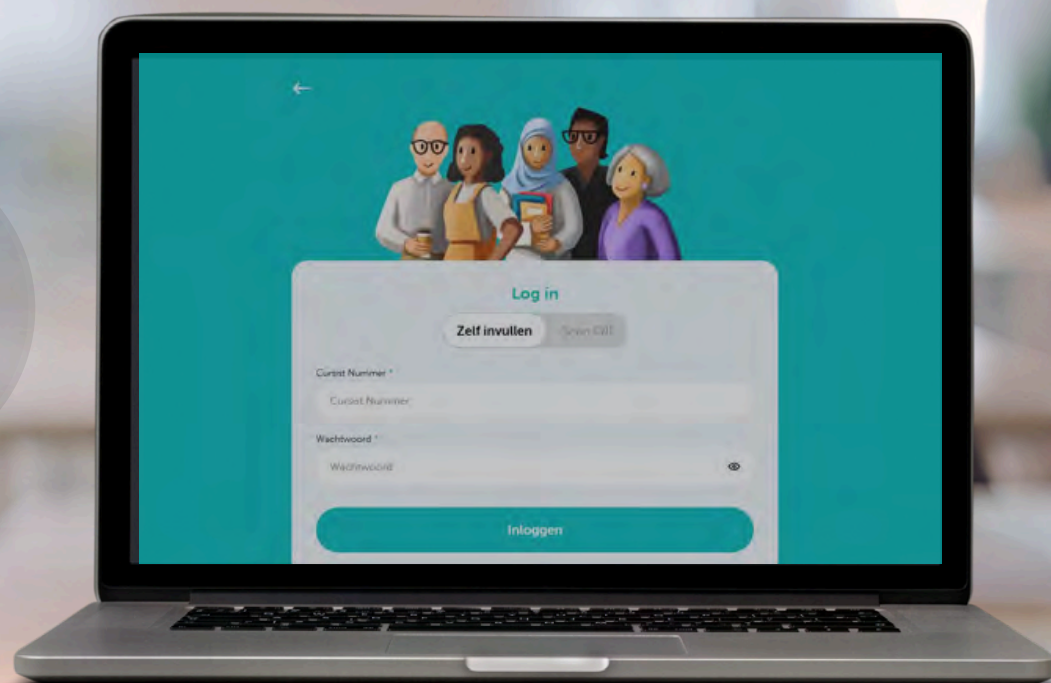
Naast alle voordelen en leuke mogelijkheden van het Internet stonden we ook stil bij de verborgen gevaren.

Onze deelnemers weten nu hoe ze gevaren zoals phishing, misleidende emails, fake news of valse online profielen kunnen herkennen.

Zo bouwen ze meer zelfvertrouwen op en leren ze hoe ze veiliger en bewuster online kunnen surfen.



www.groepmaatwerk.be/vormingen



SOCIALE INCLUSIE

Taalles Nederlands in samenwerking met Ligo

Anderstalige medewerkers die moeite ondervinden met lezen of schrijven in het Nederlands kunnen zich inschrijven voor een langlopende taalopleiding door Ligo.

Ligo versterkt cursisten in de rollen die zij opnemen: werknemer, ouder, consument,... Zo kunnen zij hun kansen vergroten in de snel veranderende, digitale samenleving.

Inhoudelijk werkt Ligo volledig op maat van Stroom maatwerk. Woordenschat is voor 80% specifiek gerelateerd aan de uitvoering van de job.

De overige 20% is voorzien voor dagelijkse vlotte communicatie. Klok lezen, telefoneren, een afspraak maken bij de huisarts.

De lessen lopen van september tot juni met een groep van maximum 14 cursisten. Zij volgen wekelijks 3 uren les tijdens de werkuren én bij ons op de werkvloer.

Na de les krijgen onze maatwerkcoaches een briefing zodat zij de inhoud van de les ook verder kunnen inoefenen op de werkvloer. Ook de toegang tot de Ligo app is een extra troef om digitale vaardigheden te oefenen.



Het is mooi om te zien dat de werknemers nieuwe woordenschat oefenen op hun werkplek, maar ook dat ze sterker staan in het dagelijks leven.

Kristien Broos, Docent Ligo Antwerpen



PROJECT GEZONDE VOEDING

Kookworkshops voor maatwerkers

Gezonde keuzes maken begint bij weten wát je lichaam nodig heeft. Daarom volgde een pilootgroep van maatwerkcoaches een praktische kookworkshop.

Eerst verdiepten ze zich in de basis van gezonde voeding, daarna gingen ze zelf aan de slag in onze industriële keuken.

Het doel is helder: mensen sensibiliseren om bewust gezonde keuzes te maken bij voeding en drank. Meer groenten en fruit, meer water, gezonde tussendoortjes zoals noten. Inspirerende maaltijden die meer energie geven dan nemen.

Kleine aanpassingen die een groot verschil maken voor het welzijn en de gezondheid van het lichaam. De kookworkshop werd speciaal ontwikkeld om in te zetten op dagen met minder of geen werk. De inhoud is kant-en-klaar én wordt door onze maatwerkcoaches zelf gegeven.

Zo blijven werkdagen zinvol en de technische werkloosheid bij Stroom maatwerk minimaal. Om snel en flexibel te kunnen schakelen zijn we als lerende organisatie volop bezig met de ontwikkeling van meerdere opleidingen die onmiddellijk ingezet kunnen worden!



We lanceren continu nieuwe initiatieven zoals het fruit van de maand waarbij al onze medewerkers fruit krijgen. Er is zelfs een Stroom maatwerk kookboek in de maak!

Bie Block, Coördinator Facility

04

Talent in beweging

Bij Stroom maatwerk geloven we dat talent nooit stilstaat. Het beweegt, groeit, verandert van richting en vindt soms zijn weg terug. Instroom, doorstroom, hybride rollen, uitstroom én terugkeer. Het zijn allemaal natuurlijke schakels in een stabiele organisatie met een groeiverhaal. Elke beweging vertelt iets over wie we zijn en hoe we duurzaam omgaan met mensen én talent.

Onze HR data vertellen hoe wij actief bijdragen aan SDG 8.

8 WAARDIG WERK
EN ECONOMISCHE
GROEI



Kerncijfers werknemers

Collectief Maatwerk (Koppen inclusief langdurige zieken)

CMW LEEFTIJD

	AANTAL CMW	
	MANNEN	VROUWEN
tot 20 jaar	4	0
21 tot 30 jaar	60	23
31 tot 40 jaar	61	25
41 tot 50 jaar	71	41
51 tot 60 jaar	73	37
boven 60 jaar	26	10
Eindtotaal	296	137

CMW ONDERSTEUNING

LOONPREMIE	BEGELEIDINGSGRAAD		
	LAAG	MIDDEN	HOOG
40%	9	15	1
45%	3	46	12
50%	0	4	3
55%	1	1	7
60%	0	3	328
65%	0	0	1
Eindtotaal	13	68	352

Niet Collectief Maatwerk (Koppen inclusief langdurige zieken)

	KOPPEN		VTE
	MANNEN	VROUWEN	TOTAAL
Coördinator GRIND	1	0	1
Directie	2	3	5
Facility	1	1	2
Finance	1	2	3
HR	3	7	8
IT	1	0	1
Kwaliteit & Milieu	0	1	1
Maatwerkcoach	46	15	57
Magazijnmedewerker	3	0	3
Marketing & Communicatie Manager	0	1	1
Medewerker Technische Dienst	4	0	3
Orderadministratie	0	2	2
Planning	0	1	1
Preventiedienst	1	0	0
Sales	2	2	3
Unit Manager	3	1	3

Kerncijfers werknemers

Instroom

	CMW		OMKADERING	
	PERSONEN	VTE	PERSONEN	VTE
Ander omkaderingspersoneel			5	5
Maatwerkcoach			14	14
Maatwerker	41	40		

Uitstroom

	CMW		OMKADERING	
	PERSONEN	VTE	PERSONEN	VTE
Ander omkaderingspersoneel			6	6
Maatwerkcoach			11	11
Maatwerker	43	41		
Magazijnmedewerker	1	1		

Doorstroom naar reguliere arbeidsmarkt

	AANTAL
Lopende doorstroomtrajecten	6
Doorstroom naar reguliere arbeidsmarkt	1



W A R M , D U U R Z A A M E N M E N S G E R I C H T

Het verhaal van maatwerkcoach Olivier

Maatwerkcoach is een zeer mensgericht beroep. Werken voor mensen en met mensen geeft zowel voldoening als uitdagingen.

Op een bepaald moment dacht ik dat ik toe was aan een andere uitdaging en ging voor iets totaal anders. Al snel bleek dat ik mijn ding niet kon vinden. De lokroep om terug te keren naar de sociale economie was te groot.

Gelukkig kon ik mijn loopbaan hervatten als maatwerkcoach. Terug thuis op de werkvloer bij Stroom maatwerk, waar ik het beste van mezelf kan geven. Blij dat ik deel uitmaak van team #trots!

Geen enkele dag is hetzelfde. Dat maakt het ook boeiend en uitdagend. Ik hou me vooral bezig met de productieplanning.

Elke opdracht moet snel en kwalitatief opgestart worden. Wij zijn een belangrijke schakel in het productieproces van onze klanten. Deadlines kunnen strak zijn.

Stroom maatwerk is een lerende organisatie waar je enorm veel kansen krijgt om jezelf te blijven ontwikkelen. Je draagt elke dag bij aan het duurzaam inzetbaar maken van mensen in de sociale economie.



De missie van Stroom maatwerk is mensen laten groeien en iedereen een volwaardige plek geven in onze samenleving. Aan dit sterk inclusief verhaal wil ik vanuit mijn talent bijdragen.

Olivier Dillen, Maatwerkcoach Productie

05

Duurzame inzetbaarheid

Duurzame inzetbaarheid vraagt om meer dan het aanbieden van opleidingen of het creëren van veilige werkomstandigheden. Het gaat om het verhogen van zinvolle tewerkstelling. Werk dat aansluit bij de talenten en het groeipotentieel van onze medewerkers. Mensen langer aan het werk houden draagt direct bij aan SDG 1 en 8.

1 GEEN
ARMOEDE



8 WAARDIG WERK
EN ECONOMISCHE
GROEI



Zinvolle tewerkstelling verhogen

Wanneer is werk zinvol?

Bij Stroom maatwerk verstaan we onder zinvolle tewerkstelling dat elke medewerker een werkdag invult met activiteiten die bijdragen aan zijn of haar ontwikkeling, welzijn en gevoel van eigenwaarde. Dat gaat zowel om effectieve werkopdrachten als om opleidingen en leeractiviteiten die hun vaardigheden versterken en hun zelfstandigheid vergroten.

Onze streefwaarde

We blijven ambitieus: ons streefdoel is nog steeds om 80% zinvolle tewerkstelling te behalen. Daarbij kijken we niet alleen naar de effectieve werkuren, maar ook naar opleidingsmomenten die bijdragen aan de groei, ontwikkeling en zelfstandigheid van onze medewerkers.

Slim omgaan met stilstand

Van zodra er geen operationeel werk is, bijvoorbeeld door ontbrekende, verloren of beschadigde goederen spreken we van stilstand. Ook schoonmaak of opruimwerk dat enkel gebeurt omdat er niets anders te doen is, blijft stilstand. Onze planning voorziet op die dagen ander regulier werk waar nieuwe vaardigheden aan bod komen of opleidingsdagen.

Opleidingsaanbod

Concreet gingen we aan de slag met de uitwerking van een opleidingsaanbod met zowel harde als soft skills. Onze operationele opleidingen zijn gericht op snel, veilig en ergonomisch werken. Veiligheidsvoorschriften, werkmethodes of machinegebruik. In de persoonlijke ontwikkelingsopleidingen ligt de focus volledig op meer zelfstandigheid en welzijn, met thema's zoals gezonde voeding, stresshantering en veilig woon-werkverkeer.

0% Werkloosheid in 2025

De resultaten spreken voor zich. In 2025 werd 0% technische werkloosheid gerapporteerd. Medewerkers konden altijd worden ingezet in zinvolle reguliere opdrachten of opleiding, waardoor elke werkdag zinvol bleef. Dat maakt ons #trots!



MEER EIGENAARSCHAP DOOR Hybride rollen

Als maatwerkcoach staat Shana elke dag naast onze maatwerkers op de werkvloer. Ze ziet wat goed gaat, waar iemand vastloopt en welke talenten klaar zijn om verder open te bloeien. Die inzichten neemt ze meteen mee in haar VTO-rol, waardoor opleidingen perfect aansluiten bij wat medewerkers écht nodig hebben.

Ook Paddy, Vincent en Ninno combineren hun rol als maatwerkcoach voor 50% van hun tijd met de operationele en commerciële rol van groencoördinator. Patrick en Liam combineren de rol van maatwerkcoach en instructeur bij het veilig en correct gebruiken van moderne machines.



Eén van de manieren om omkadering groeikansen te bieden is het werken met hybride rollen. Dit geeft medewerkers de ruimte om iets nieuws te exploreren vanuit hun vertrouwde functie. Tegelijkertijd verrijken zij hun expertise met nieuwe inzichten, brengen frisse perspectieven mee naar beide rollen en blijven zo wendbaar, leergierig en scherp in een veranderende organisatie.

Karin Cuypers, HR Directeur



Bij GRIND hebben we bewust gekozen om in plaats van met 1 vaste coördinator te werken, met 3 halftijdse coördinatoren te werken die hun takenpakket samen vormgeven. Verantwoordelijkheden liggen vast, maar de verdeling gebeurt in onderling overleg. Zo versterken we eigenaarschap, flexibiliteit en duurzame inzetbaarheid, met blijvende voeling met de werkvloer.

Hans Fransen, Operationeel Directeur

06

Welzijn en veiligheid

De cijfers in dit hoofdstuk maken zichtbaar hoe onze investeringen in welzijn en veiligheid bijdragen aan minder risico's, meer werkbaarheid en een veilige werkomgeving. Ze hebben impact op SDG 3, 8, 9 en 10.

3 GOEDE
GEZONDHEID
EN WELZIJN



8 WAARDIG WERK
EN ECONOMISCHE
GROEI



9 INDUSTRIE,
INNOVATIE EN
INFRASTRUCTUUR



10 ONGELJKHEID
VERMINDEREN





DUURZAME AANPAK ROND WERKGELUK

Personeelsbevraging

In samenwerking met **Attentia** ontwikkelden we een programma op maat dat volledig aansluit bij de wettelijke vereisten van de Welzijnswet.

Voor onze maatwerkers organiseerden we 4 representatieve focusgroepen van telkens een 12-tal medewerkers. In de sessies werden zowel de motiverende aspecten van het werk als mogelijke stressfactoren in kaart gebracht. Vervolgens werd gezocht naar gerichte acties die het welzijn op de werkvloer kunnen versterken.

Voor de omkadering maken we gebruik van de online **SENSOR**-meting. Deze bevraging geeft inzicht in werkbeleving, en motivatie- en stressbronnen. De rapportering vormt een sterke basis om ons welzijnsbeleid verder duurzaam en doelgericht uit te bouwen.

SENSOR

WAAROM?

WETTELIJK KADER
Tegemoet komen aan verplichte risicoanalyse.

SENSIBILISATIE
Psychosociaal welzijn op het werk is dé sleutel tot gezondheid, retentie en productiviteit.

HÉT VERTREKPUNT

SENSOR: Stress and Engagement Sources in the Organisation

Een wetenschappelijk onderbouwde bevraging als basis voor acties op individueel, groeps- en organisatieniveau.

"SENSOR geeft mij een duidelijk beeld van de stress- en motivatiebronnen binnen mijn organisatie. Hét ideale vertrekpunt om acties met impact te ondernemen."

WAT?

STRESSBRONNEN
Taakeisen
Arbeidsomstandigheden
Ongewenste gedragingen

MOTIVATIEBRONNEN
Controlemogelijkheden
Uitdagend werk
Sociale steun

WELZIJNSINDICATOREN
Engagement
Plezier in het werk
Herstelnood

EXTRA MODULES
Geestelijke belasting
Woon-werk verkeer
Engaging leadership

HOE?

1. UITNODIGING
De medewerker ontvangt een uitnodiging via mail, een open link of op papier.

2. BEVRAGING
De medewerker kan deze bevraging online of op papier invullen.

3. RAPPORTEN
De werkgever ontvangt een dynamisch dashboard en een geschreven analyse op collectief niveau.
Optioneel ontvangt de medewerker ook op individueel niveau een rapport.

4. BASIS WELL-BEING PLAN
In co-creatie reflecteren we op SENSOR-resultaten en werken we aan een eerste actieplan van prioriteiten en actiedomeinen.

5. TERUGKOPPELING
Attentia koppelt terug naar uw directie aan de hand van een presentatie.
Optioneel kan Attentia u ook bijstaan indien u dit wil voorleggen naar het CPBW, en eventueel ook naar uw medewerkers.

RESULTAAT
Op basis van SENSOR kan u gerichte acties ondernemen die een positieve impact hebben op uw bedrijfsresultaten:

- Motivatie ➔
- Verzuim ➔
- Retentie ➔
- Productiviteit ➔
- Bedrijfsimago ➔

www.attentia.be/sensor

KERNCIJFERS

Veiligheid

Arbeidsongevallen

TYPE	AANTAL
Aantal arbeidsongevallen	30
Met werkverlet	24
Zonder werkverlet	6
Aantal arbeidsongevallen woon- en werkverkeer	4
Frequentiegraad	3.87
Werkelijke ernstgraad	0.40
Globale ernstgraad	0.40
Registratie incidenten of EHBO verzorgingen na een incident	140

Opleidingen veiligheid

TYPE	AANTAL
Onboarding veiligheid administratieve medewerkers	5
Onboarding veiligheid maatwerkers	24
Onboarding maatwerkcoach	12
Veilig werken met persoonlijke valbeveiliging bij opleidingsinstituut Furbo	5
Basis EHBO 4 uren	8
Basis EHBO 16 uren	16
Intern transport pallettruck	3
Intern transport schaarlift	2
Intern transport stapelaar	17
Intern transport vorkheftruck	18
Intern transport reachtruck	1
Aantal behaalde VCA attesten	7



VEILIGHEID OP DE WERKVLOER

De Stroomschaal spreekt klare taal!

De Stroomschaal werd gelanceerd als een praktisch instrument om veiligheid en kwaliteit te meten en optimaliseren. Via regelmatige én onverwachte rondgangen in alle afdelingen worden medewerkers elk kwartaal opnieuw bewust gemaakt op de werkvloer zelf.

Per kwartaal moet 1 rondgang uitgevoerd door twee medewerkers van ons omkaderingspersoneel. De duo's wisselen zodat iedereen aan bod komt in de jaarplanning. Ook dat is bewustmaking.

Resultaat? Meer aandacht voor het vrijhouden van brandblussers en gangpaden, voorzien en markeren van vaste plaatsen voor materiaal, correct uitvoeren van registraties en het veilig parkeren van transpallets, en meer! De resultaten van elke rondgang worden nadien besproken en zichtbaar uitgehangen in de ateliers. Dit verhoogt veiligheid, kwaliteit én de betrokkenheid van alle medewerkers!



07

Lerende organisatie

Levenslang leren is een sleutel tot duurzame tewerkstelling. Levenslang leren op de werkvloer, competentieontwikkeling en doorgroeikansen doorheen de loopbaan. Deze visie en onze actieve samenwerking met BUSO scholen dragen bij aan SDG 4, 8 en 10.

4 KWALITEITS-
ONDERWIJS



8 WAARDIG WERK
EN ECONOMISCHE
GROEI



10 ONGELIJKHEID
VERMINDEREN



OPLEIDINGSCENTRUM

Nieuw talent op de arbeidsmarkt



Samenwerking met BuSO scholen

Als toonaangevend maatwerkbedrijf bieden we graag kans aan **leerlingen uit het Buitengewoon Secundair Onderwijs**. Zo kunnen BuSO leerlingen kennis te maken met onze activiteiten én leren ze het vak met onze machines! Zo hebben we in 2025 al 38 stagiairs begeleid.

Ook in het nieuwe schooljaar zullen 29 BuSO leerlingen stage lopen in onze organisatie op verschillende afdelingen.

Daarnaast organiseren we ook klassikale stages, waarvoor 4 scholen zich kandidaat stelden. Een succesverhaal!

Ondertussen werken we met een beurtrol zodat elke school een kans krijgt. Van de afgelopen stages werden 6 jongeren aangeworven op de afdeling Groen en Industrie.

Nauw samenwerken met BuSO scholen blijft belangrijk voor de instroom van nieuw talent op de arbeidsmarkt én onze maatschappelijke belangrijke missie.



CAMPUS STROOM

Intensief onboardingprogramma

Onze nieuwe maatwerkers starten hun traject niet zomaar, maar met een warm en doordacht onboardingprogramma. Onboarding is zoveel meer dan een praktische wegwijzer.

Waarom? Omdat een goede start hét verschil maakt:

- Onze nieuwe medewerkers voelen zich sneller thuis.
- Heldere afspraken bieden houvast en zijn de basis voor vertrouwen.
- Talenten bloeien sneller open.
- Hun motivatie en trots groeien vanaf de eerste werkdag.

Ons team van loopbaanbegeleiders nemen de groep op sleeptouw. Topics? HR, payroll, kwaliteit, veiligheid, praktische zaken én... een lekker ontbijt met onze directie en business unit managers.



Campus Stroom is voor mij het moment waarop nieuwe maatwerkers écht landen bij Stroom maatwerk. We nemen de tijd om hen warm te ontvangen, duidelijkheid te geven en hun talenten te leren kennen.

Simone Middeldorp, Loopbaanbegeleider, HR Stroom maatwerk

08

Groen denken

Groen denken zit verankerd in onze dagelijkse werking. We beperken ons energie- en waterverbruik, geven opgewekte stroom terug aan het net en zetten sterk in op duurzaam vervoer en mobiliteit. Duurzame keuzes met een belangrijke bijdrage aan SDG 7, 9, 12 en 13.

7 BETAALBARE EN
DUURZAME
ENERGIE



9 INDUSTRIE,
INNOVATIE EN
INFRASTRUCTUUR



12 VERANTWOORDE
CONSUMPTIE
EN PRODUCTIE



13 KLIMAATACTIE





SLIM OMGAAN MET ENERGIE EN WATER
Opgewekte stroom teruggeven!



MILIEU	AANTAL
Elektriciteitsverbruik: 100% hernieuwbare energie Yuso	438.780 kWh
Waarvan % eigen productie zonnepanelen	12%
Gasverbruik	1.111.921 kWh
Waterverbruik	2.117 m ³



D U U R Z A A M V E R V O E R E N M O B I L I T E I T

Elektrisch wagenpark & fietsleasing

We zetten volop in op een duurzaam energiebeleid, met twee duidelijke keuzes: de overstap naar een elektrisch wagenpark en de installatie van zonnepanelen.

Met deze investeringen willen we onze ecologische voetafdruk drastisch verkleinen én onze werking futureproof maken. Elektrische wagens zorgen voor minder CO₂-uitstoot, minder geluidsoverlast en lagere operationele kosten. In combinatie met zonnepanelen wekken we onze eigen groene stroom op, waardoor we niet alleen duurzamer maar ook slimmer en efficiënter werken.

Onze gebouwen en bedrijfsterreinen zijn zeer vlot bereikbaar met het openbaar vervoer. Medewerkers die met de fiets naar het werk komen kunnen terecht in een overdekte, veilige fietstalling met een capaciteit van 100 fietsen. Ook de batterijen van elektrische fietsen opladen behoort tot de mogelijkheden.

MILIEU	ELEKTRISCH	HYBRIDE	BRANDSTOF
Bestelwagens	3	0	39
Personenwagens	1	5	1
Eindtotaal	4	5	40

09

Afval of grondstof?

Samen met partners onderzochten we hoe reststromen opnieuw waardevol ingezet kunnen worden en vertaalden we circulaire principes naar concrete, haalbare toepassingen met impact op SDG 9, 12 en 13.

9 INDUSTRIE,
INNOVATIE EN
INFRASTRUCTUUR



12 VERANTWOORDE
CONSUMPTIE
EN PRODUCTIE



13 KLIMAATACTIE





V A N R E S T S T R O M E N N A A R W A A R D E

Stroom maatwerk nam deel aan CIRCO Track textiel!

In 2025 werd Flanders District of Creativity de eerste Vlaamse CIRCO Hub. Deze methodologie ondersteunt organisaties en designers om hun producten en diensten te herdenken vanuit circulaire principes. Stroom maatwerk nam deel aan een CIRCO Track gericht op de meubel- en textielsector en werkte daarvoor een case uit.

Onze afdeling textiel verwerkt restmaterialen van rollen stof tot losse lappen. Voor ons is dit geen afval maar waardevolle grondstoffen voor nieuwe producten.

Eerder maakten we tote-bags uit luxe reststoffen, die we uitdelen op beurzen en evenementen. Koffiezakken uit jute werden gebruikt om kussenslopen te maken voor marketingcampagnes van The Java Company.

De CIRCO Track hielp ons om circulaire projecten strategisch en structureel in te bedden in onze werking. Het team bracht reststoffen in kaart en onderzocht op welke manieren ze die allemaal kunnen verwerken.

Wat deze case bijzonder maakt, is dat ze naadloos aansluit bij de sterktes van ons maatwerkbedrijf: handmatige verwerking, nauwkeurig stikwerk en aandacht voor opleiding op de werkvloer.

Next? In gesprek gaan met onze partners om te kijken hoe zij kunnen aanhaken bij deze circulaire aanpak. Het project structureel verankeren in onze werking, van productontwikkeling tot opleiding en productie. Circulaire ambities omzetten naar een doordacht plan? Check!



Circulaire principes verkleinen onze ecologische voetafdruk én creëren nieuwe, gevarieerde taken die passen bij de capaciteiten van onze medewerkers.

Arno Hauchecorne, Account Manager



VAN VERGETEN BORDEN NAAR VERFIJND SERVIES

Lokaal, sociaal én minimaal gebruik van nieuwe grondstoffen

Elke dag komen er zolders vol, kelders vol, kasten vol servies terecht in de Kringloopcentra. En die zijn niet allemaal nog mooi, of modern. Integendeel. Vaak zijn ze versleten, ouderwets of onvolledig. Maar wel bruikbaar en dus geen afval.

Stock Antwerpen zoekt actief minimalistische designs uit en stukken die goed bij elkaar passen om er nieuw leven in te blazen. Na het vinden volgt het heruitvinden.

Stroom maatwerk ontdoet de borden van hun versleten glazuurlaag volgens een specifiek proces.

Wat overblijft is de biscuit, de ruwe materie van gebakken steengoed. Dat verslijt gelukkig niet zomaar. Dankzij een tijdloos laagje nieuwe glazuur wordt een circulair, robuust servies gecreëerd dat niet uit de mode geraakt.

De productiemethode van Stock Antwerpen werd in 2025 geregistreerd als erkend ambacht. Daardoor kreeg het merk een stevige boost én kon het naast kleine particuliere bestellingen ook opschalen naar grotere B2B opdrachten.

Dit partnership laat zien wat er mogelijk is als design, circulariteit en lokale sociale tewerkstelling elkaar versterken.



De medewerkers van Stroom maatwerk groeiden dit jaar uit tot een volledig autonoom team binnen ons atelier. Ze ondersteunen nu het volledige proces van zandstralen tot herglazuren, en tonen elke dag dat sociaal en creatief ondernemerschap hand in hand kunnen gaan. Hun vakmanschap is één van de pijlers onder onze groei en dat maakt ons oprecht dankbaar.

Charlotte Van Hoecke, Founder Stock Antwerpen



INSPIRERENDE WORKSHOP ALS STARTPUNT

Circulaire economie

Hoe kunnen we als maatwerkbedrijf onze impact vergroten én toekomstbestendig blijven? Dat was de centrale vraag tijdens de circulaire workshop in samenwerking met Sirris. Tijdens de workshop doken we in de basisprincipes van de circulaire economie en ontdekten we hoe cruciaal levensduurverlenging, hergebruik, herstel en refurbishing worden in een wereld waar producten steeds waardevoller worden naarmate ze langer meegaan.

Aan de hand van inspirerende praktijkvoorbeelden kregen we een helder beeld van de rollen die maatwerkbedrijven vandaag al opnemen binnen circulaire ketens. Stroom maatwerk bleek sterker te staan dan we zelf beseffen. Van instroom en retourlogistiek tot herstel, reiniging en kwaliteitscontrole: veel van wat we nu al doen past binnen circulaire principes.

De workshop gaf ons een kader om die activiteiten verder te versterken en nieuwe opportuniteiten te verkennen. Vandaag zetten we volop in op concrete stappen. Actiepunten die we nu kunnen opnemen. Want circulair werken start niet met een groot masterplan, maar met kleine stappen.

Deze workshop was een waardevol vertrekpunt in onze circulaire reis, en tegelijk een uitnodiging om verder te bouwen aan het Stroom maatwerk van morgen.

10

It's a green deal

Welke milieubewuste operationele beslissingen hebben een meetbare impact op onze ecologische voetafdruk? Hoe maken wij duurzaamheid transparant met ruimte voor bijsturing en dragen we onmiddellijk bij aan SDG 13.





ONZE ECOLOGISCHE VOETADRUK Meetbaar en transparant



Onze ecologische impact verkleinen begint bij weten waar we vandaag staan. Daarom gebruikt Stroom maatwerk sinds dit jaar het duurzaamheidsplatform ClimateCamp.

Climate Camp brengt de volledige CO₂-uitstoot van Stroom maatwerk in kaart door betrouwbare emissiedata te verzamelen. Een groot deel van de klimaatimpact ontstaat immers vaak bij partners doorheen de hele waardeketen.

Samenwerken met alle partners is dus cruciaal om te slagen in reductie!

”

Voor Stroom maatwerk betekent dit dat we voor het eerst een volledig en transparant beeld krijgen van onze ecologische voetafdruk. Een inzicht op het totaalplaatje helpt ons om duurzame keuzes te maken in materialen, processen en partners.

Veerle Barbier, Quality Manager

11

Van ambitie naar actie

Glasheldere en meetbare doelstellingen tonen onze impact op de werkzaamheidsgraad. Met begeleiding, duurzame jobs en vakspecifieke competenties bouwen we verder aan werkzekerheid en stabiele groei. Belangrijke bouwstenen voor SDG 1 en 8.

1 GEEN
ARMOEDE



8 WAARDIG WERK
EN ECONOMISCHE
GROEI





0 % ECONOMISCHE WERKLOOSHEID

87,17% zinnvolle tewerkstelling

In 2025 waren bij Stroom maatwerk 482 medewerkers actief aan de slag, goed voor 445 VTE's na aftrek van enkele niet-actieve groepen. Samen realiseerden zij 666.108 gewerkte uren op een totaal van 788.484 beschikbare uren, wat resulteert in 87,17% zinnvolle en ontwikkelingsgerichte tewerkstelling.

Opmerkelijk is dat we 2025 konden afsluiten met 0% economische werkloosheid!

Ongeveer 20% van onze gewerkte uren gebeurt bovendien rechtstreeks op de werkvloer bij onze klanten. Dit model is duurzaam op meerdere vlakken: voor de planeet doordat transport van goederen wordt vermeden, voor onze medewerkers doordat zij structuur en betekenisvol werk ervaren, en voor onze klanten dankzij een betrouwbare samenwerking en kwaliteitsvolle output.

Het belang van enclavewerking nam in 2025 verder toe, met een stijging van 2,87% in aandeel van de gewerkte uren ten opzichte van 2024, wat mee bijdroeg aan het realiseren van een jaar zonder economische werkloosheid.

Dat maakt ons expert in maatwerk...én #trots!

12

Groen doen

Door te investeren in kwaliteit en duurzaam ondernemerschap bouwen we aan stabiele, lange termijn relaties met onze klanten. Resultaat? Hoge klantentevredenheidsscores. Impact op SDG 8, 9 en 12.

8 WAARDIG WERK
EN ECONOMISCHE
GROEI

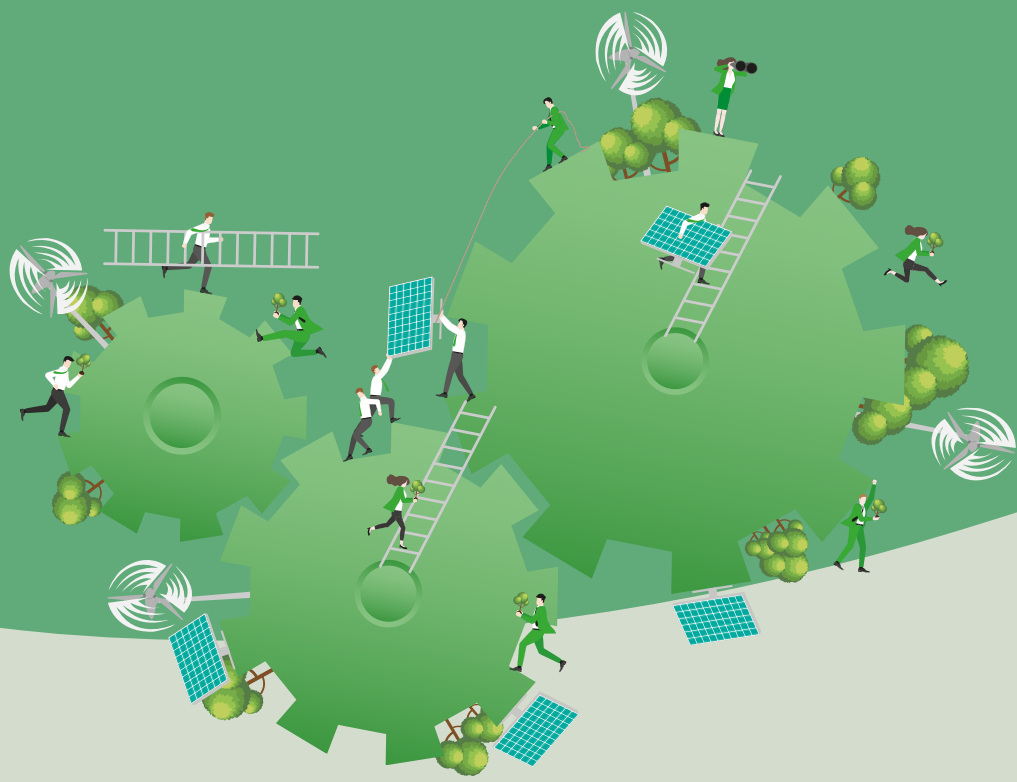


9 INDUSTRIE,
INNOVATIE EN
INFRASTRUCTUUR



12 VERANTWOORDE
CONSUMPTIE
EN PRODUCTIE





LANGE TERMIJN PARTNERS

Hoge klantentevredenheidsscores



Stroom maatwerk levert specifiek, repetitief en minutieus werk om stuwage hout conform te krijgen voor export naar USA. Claims voor PSA kunnen oplopen tot in de miljoenen. Al meer dan 25 jaar krijgen we de garantie op beschikbare profielen die op jaarbasis instaan voor de controle van zo'n 20.000 kubieke meter hout. Onze langdurige samenwerking geeft rust én resultaat. De mensen van Stroom maatwerk voelen zich 'dokwerker' bij ons op de vloer. Op dit proces rapporteren we zero claims.

Dennis Verbeek, Managing Director, PSA Breakbulk



Voor het groenonderhoud van meerdere tuinen en de vijver van het state-of-the-art CADIX Ziekenhuis werken we samen met de groenarbeiders van Stroom maatwerk. Zij hebben zich volledig aangepast aan de noden van een omgeving van een ziekenhuis en werken met moderne machines die minder lawaai maken.

Erik Faket, Operations Manager, BAM (Cadix Ziekenhuis)



Van Moer Logistics is dé referentie in logistiek en gespecialiseerd in Transport & Distribution, Warehousing en Value-Added services. Na het onderhoud van diverse magazijnen op locaties is de samenwerking met Stroom maatwerk verder uitgebreid naar het herverpakken en labelen van goederen. Onze magazijnen zijn nu op elk moment auditproof. Een gigantische ontzorging!

Frederic De Lathouwer, Cluster Manager, Van Moer

13

Koersvast kompas

Transparante en ethische bestuursstijl, met duidelijke afspraken en verantwoordelijkheden. Stakeholders worden actief betrokken bij besluitvorming. Risico's worden proactief beheerd. Zo bouwen we aan trust, stabiliteit en een futureproof organisatie.



V A R E N W E N O G O P K O E R S ?

Datagedreven bestuur

Stroom maatwerk zet sterk in op transparant, toekomstgericht en verantwoord bestuur. Onze organisatie groeit, en met die groei komt de verantwoordelijkheid om onze processen, beslissingen en strategieën helder en doordacht te organiseren.

De directie vormt het kloppend hart van de organisatie. Vanuit een duidelijke visie en met oog voor onze maatschappelijke missie stuurt zij de dagelijkse werking aan. De directie bewaakt de kwaliteit van onze dienstverlening, begeleidt teams in hun ontwikkeling en zorgt ervoor dat strategische prioriteiten consequent worden vertaald naar de praktijk.

Voor ons begint duurzame groei bij inzicht en richting. Daarom werken we jaarlijks met SMART doelstellingen om vooruitgang meetbaar maken. Onze KPI's dienen als kompas en middel om transparantie te garanderen of tijdig bij te sturen waar nodig.

Ons bestuursorgaan fungeert als een onafhankelijk en ervaren klankbord. Met een adviserende rol ondersteunen de leden van het bestuursorgaan de directie bij strategische vragen en beslissingen. Dankzij hun diverse expertise brengen zij nieuwe perspectieven aan en bewaken zij mee de kwaliteit, stabiliteit en integriteit van Stroom maatwerk.

”

**In een wereld waar data elke dag waardevoller wordt,
maken slimme, datagedreven keuzes het verschil.
Door scherper te analyseren en doelgericht te handelen.**

Nedima Salihovic, Financieel en Administratief Directeur



ONE TEAM ONE DREAM

Leiderschapstraject omkadering

Bij Stroom maatwerk geloven we dat een sterke organisatie begint bij sterk leiderschap. Daarom investeren we volop in een langlopend opleidingstraject **VERSTERKT SAMENWERKEN** dat de teams ondersteunt, versterkt en klaarstoomt voor de toekomst.

Zij zijn de schakel tussen de dagelijkse werking en de strategische beslissingen, en hebben een enorme impact op de betrokkenheid en het welzijn van onze medewerkers.

Leiderschap gaat over ownership en engagement

Voor dit traject deden we bewust een beroep op de expertise van Grow Strong, een partner die bekendstaat om sterke en praktijkgerichte leiderschapstrajecten. Hun ervaring met het begeleiden van teams in maatwerkbedrijven gaf ons traject een stevige inhoudelijke basis. Dankzij hun aanpak kreeg onze omkadering niet alleen nieuwe inzichten, maar ook concrete tools om hun rol met meer zelfvertrouwen en impact op te nemen.



Als organisatie willen we blijven groeien en sterker worden. Dat kan alleen met leiders die verbinden, richting geven én eigenaarschap opnemen. Met dit langlopend opleidingstraject bouwen we samen aan dat leiderschap.

Jonny Coulon, Algemeen Directeur Stroom maatwerk

14

Groen dromen

Van maatwerkbedrijf naar opleidingscentrum.



EEN TOEKOMST VOOR IEDEREEN

Duurzaam en circulair

Duurzaamheid is nooit af. Het is geen bestemming, maar een circulaire beweging. Een reeks strategische én operationele keuzes die Stroom maatwerk elke dag opnieuw maakt, samen met onze medewerkers, klanten en partners.

Met dit duurzaamheidsverslag geven we een inkijk in hoe wij als expert in maatwerk bouwen aan een toekomst waarin iedereen mee kan. We tonen onze vooruitgang, maar ook de vragen die ons blijven uitdagen. Echte duurzaamheid gaat niet alleen over wat goed loopt, maar ook over waar we nóg beter willen worden.

We hopen dat dit verslag u dezelfde goesting en drive geeft die ons elke dag vooruit helpt: de overtuiging dat inclusie werkt, dat groei mogelijk is en dat werk een hefboom is voor mensen én voor de samenleving.

Werk als hefboom, voor mensen, voor morgen!



Futureproof groeien met impact op mens en milieu!

D U U R Z A A M H E I D S V E R S L A G 2 0 2 5

Benieuwd naar nog meer verhalen, projecten of samenwerkingen?
Surf naar www.stroommaatwerk.be of scan de QR code. Daar stroomt nieuwe inspiratie,
inzichten en initiatieven het hele jaar door.

Bedankt dat u erbij was!

